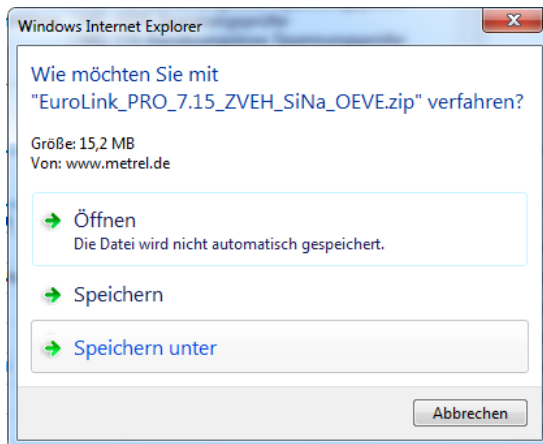
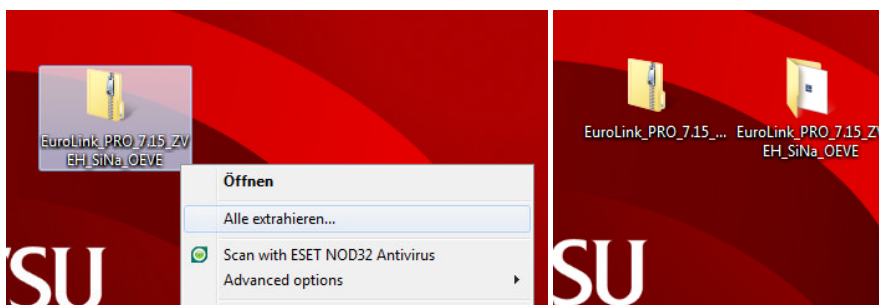


## Installation der EuroLink Pro Software

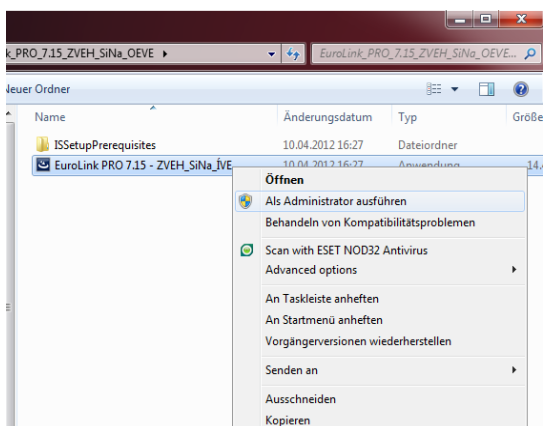
1. Laden Sie sich unter <http://www.metrel.de/download-center.html> die aktuelle EuroLink Pro Version herunter.
2. Speichern Sie die die zip-komprimierte Datei auf ihrem lokalen Laufwerk (z.B. Desktop).



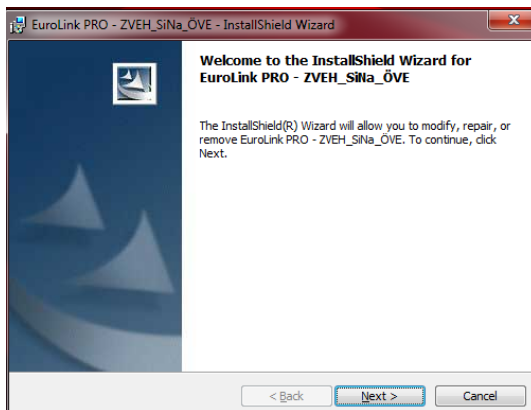
3. Extrahieren Sie alle Dateien dieses Ordners und wählen Sie den Ort extrahierten Ordners.



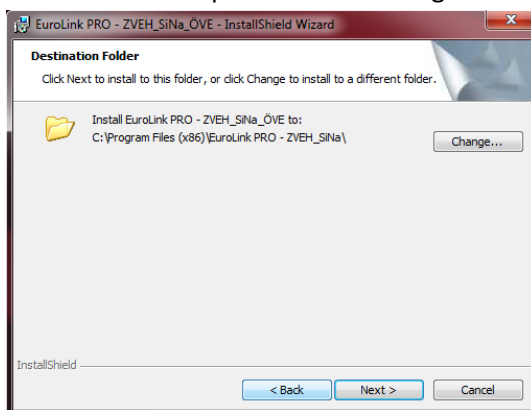
4. Führen Sie die Setup-Anwendung zur einen Rechtsklick als Administrator aus. **Wichtig:** Sie müssen über die vollen Administrationsrechte verfügen.



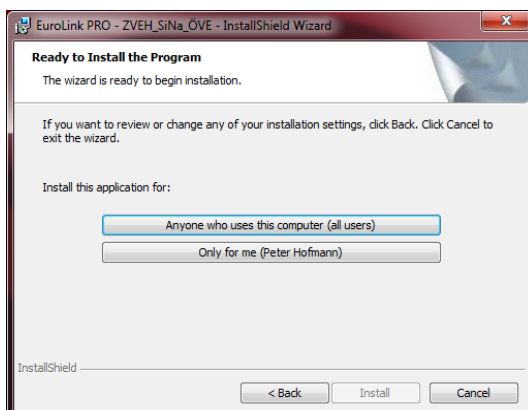
5. Folgen Sie nun den Anweisungen der Instalationsoftware.



6. Wählen Sie den Speicherort des Programms.



7. Wählen Sie den Benutzer der Software.



## 8. Die Installation wurde erfolgreich abgeschlossen.

