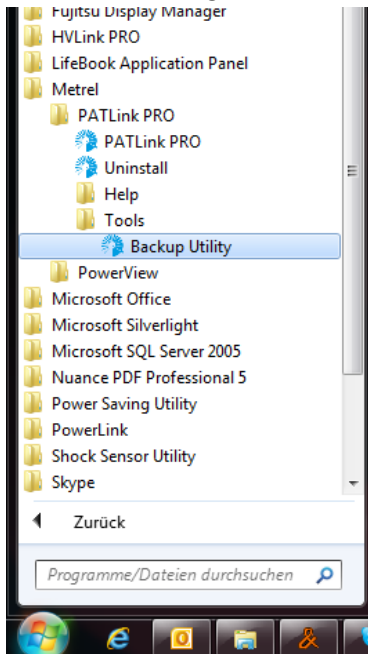
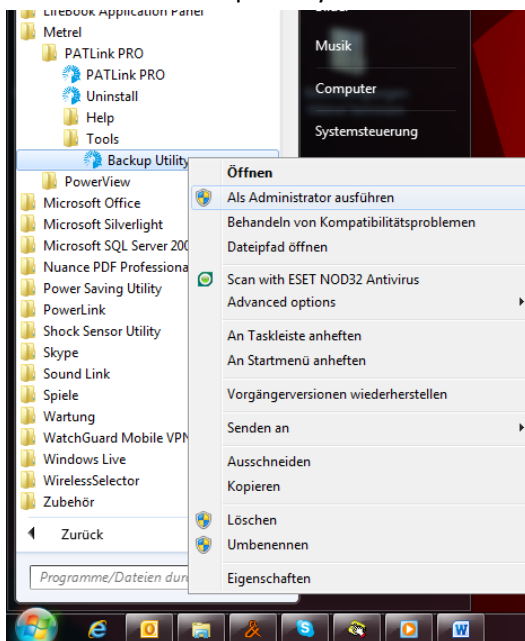


Erstellen eines PatLink Pro Backup

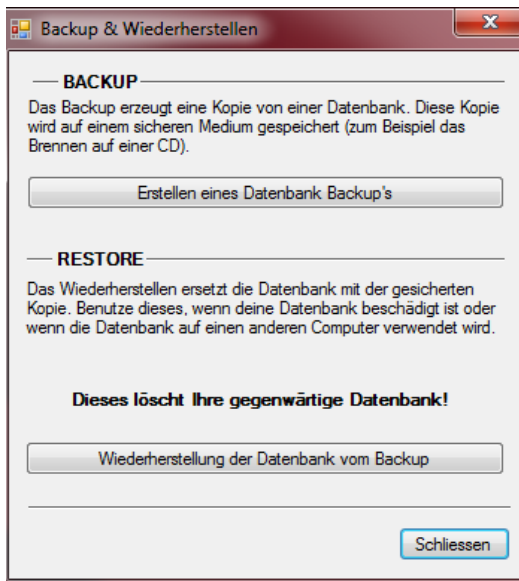
1. Unter *Start > Programme > Metrel > PatLink > Tools >* finden Sie die Backup Utility.



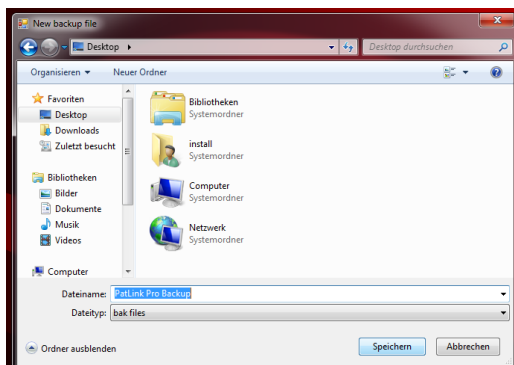
2. Öffnen Sie die Backup Utility als Administrator mit Hilfe eines Rechtsklick.



3. Hier können Sie nun ein Backup erstellen oder ein Backup wiederherstellen.

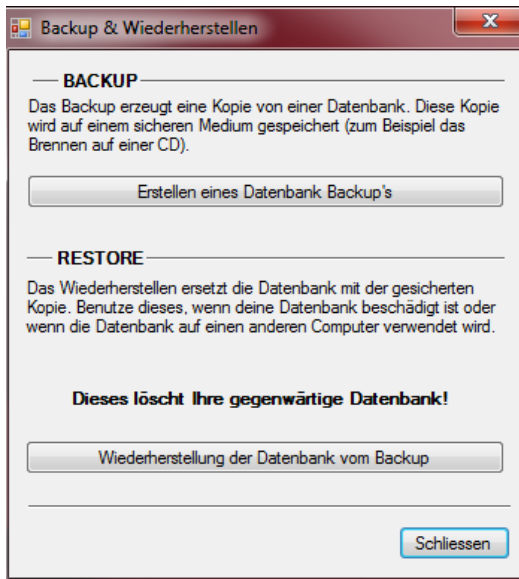


4. Bei erstellen des Backup's müssen Sie nur noch den Speicherort bestimmen, dann wird Ihr Backup erstellt.

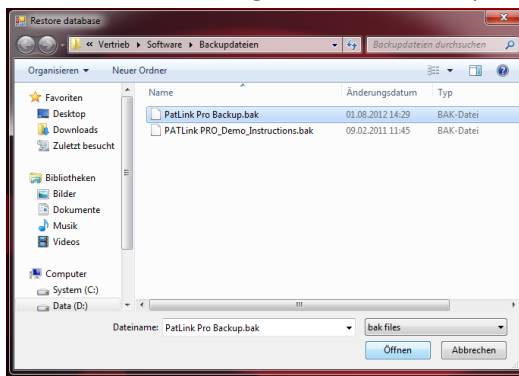


Wiederherstellen eines Backup's

1. Achtung: Wenn Sie ein Backup wiederherstellen werden die gegenwärtigen Daten gelöscht.



2. Jetzt müssen Sie die gewünschte Backup Datei wählen.



3. Die Wiederherstellung der Backup Datei wurde durchgeführt.

