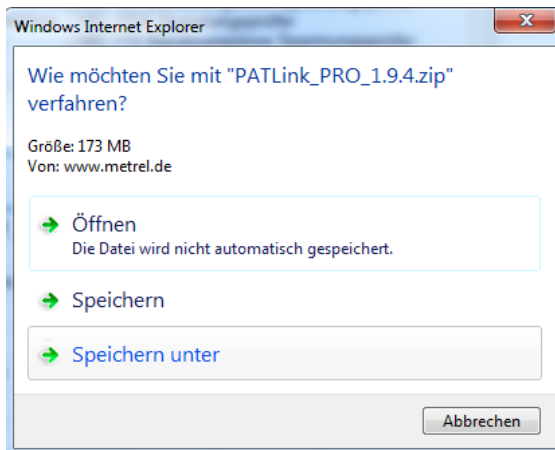
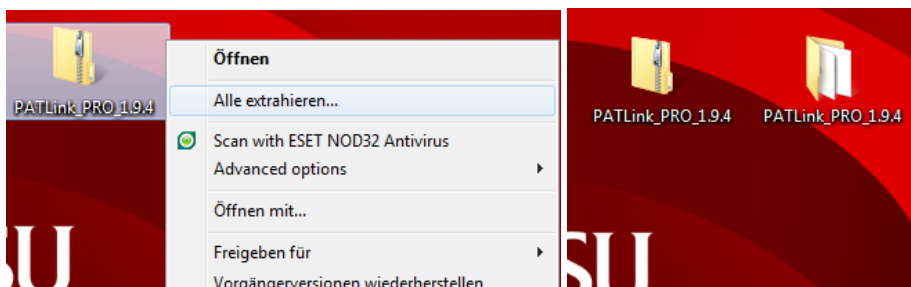


## Installation der PatLink Pro Software

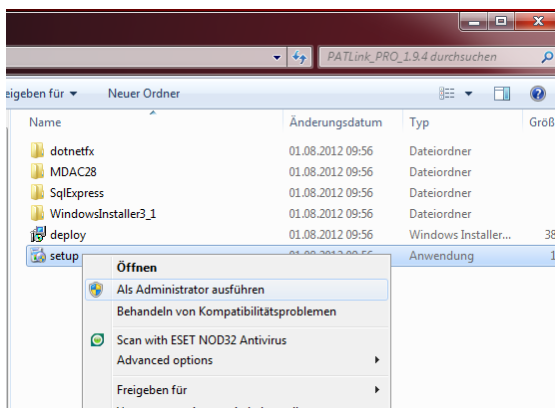
1. Laden Sie sich unter <http://www.metrel.de/download-center.html> die aktuelle PatLink Pro Version herunter.
2. Speichern Sie die die zip-komprimierte Datei auf ihrem lokalen Laufwerk (z.B. Desktop).



3. Extrahieren Sie alle Dateien dieses Ordners und wählen Sie den Ort extrahierten Ordners.



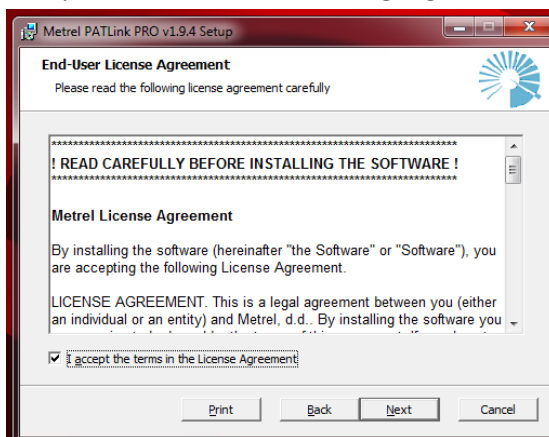
4. Führen Sie die Setup-Anwendung zur einen Rechtsklick als Administrator aus. Wichtig: Sie müssen über die vollen Administrationsrechte verfügen.



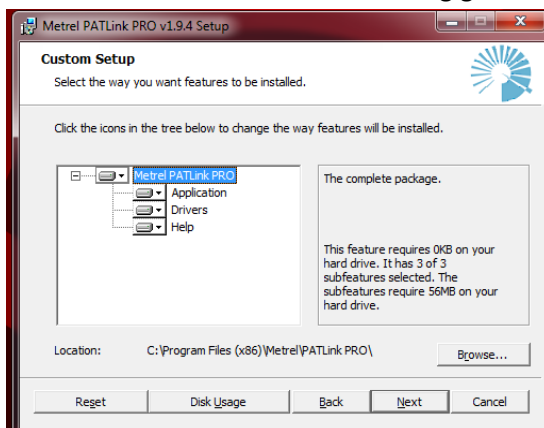
5. Folgen Sie nun den Anweisungen der Installationssoftware.



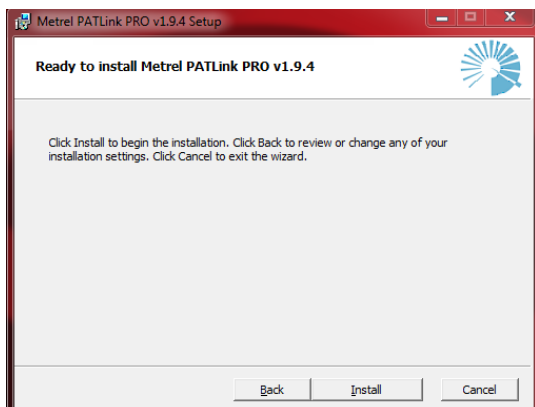
6. Akzeptieren Sie die Lizenzbedingungen.



7. Hier Können Sie den Umfang der Installation (Achtung: ein problemloses Anwenden der Software kann nur mit vollen Umfang garantiert werden) und den Speicherort wählen.



## 8. Nun können Sie die Installation starten.



## 9. Die Installation ist beendet.

